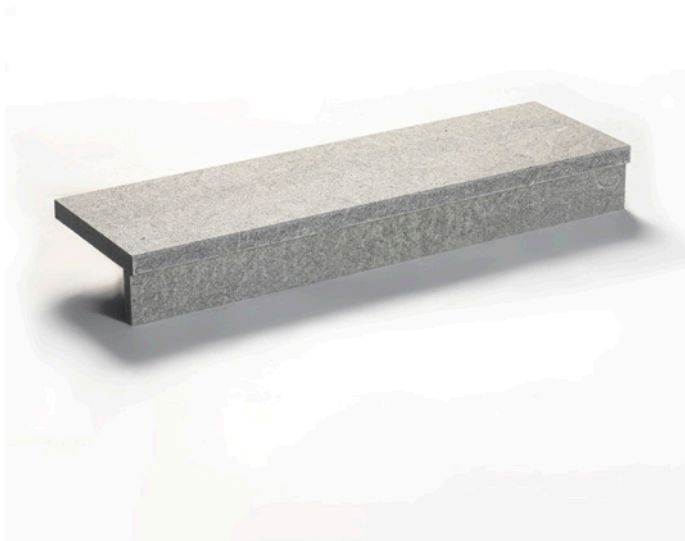


Treppenverkleidung geflammt

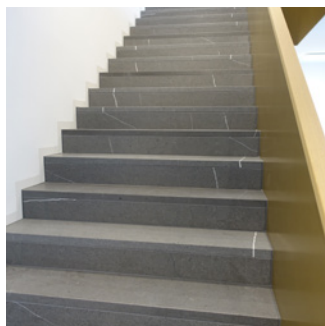


Treppen der Extraklasse:

Unsere diamantgefrästen Produkte vereinen die dezente, natürliche Eleganz des Gubersteins mit höchster Verarbeitungspräzision. Neben den bekannten rechteckigen Formaten sind dank unserer modernen CNC-gesteuerten Anlagen auch Treppenstritte in jeden denkbaren Radien und Formen realisierbar. Auch zusammenhängende Winklelemente können auf Wunsch realisiert werden. Plattendicken und Abmessungen werden an ihre individuellen Bedürfnisse angepasst. minimale Plattenstärke bei geflammter Oberfläche: 3 cm

SPEZIFIKATIONEN

- Massanfertigung nach Kundenwunsch
- Oberfläche: geflammt, geschliffen oder poliert
- weitere Oberflächenbearbeitungen auf Anfrage
- Ansicht: nach Absprache
- Rundungen, Wendeltreppen etc. auf Anfrage



TREPPENTRITTE

STÄRKE

8352 (geflammt) / 8362 (geschliffen o. poliert)	3 cm stark
8353 (geflammt) / 8363 (geschliffen o. poliert)	4 cm stark
8354 (geflammt) / 8364 (geschliffen o. poliert)	3 cm stark

TREPPENSTIRNEN

STÄRKE

8411 (geschliffen o. poliert)	2 cm stark
8402 (geflammt) / 8412 (geschliffen o. poliert)	3 cm stark