

**GUBER  
NATUR  
STEINE**

DIAMANTGEFRÄSTE STEINE

# Treppenstufen

# Blocktritte geflammt



## Treppen der Extraklasse:

Unsere diamantgefrästen Produkte vereinen die dezente, natürliche Eleganz des Gubersteins mit höchster Verarbeitungspräzision. Neben den bekannten rechteckigen Formaten sind dank unserer modernen CNC-gesteuerten Anlagen auch Treppenstritte in jeden denkbaren Radien und Formen realisierbar. Auch Eckstücke mit eingehobelem Stufengefälle sind kein Problem. Der übliche Querschnitt von 15 x 35 cm kann auf Wunsch an ihre individuellen Bedürfnisse angepasst werden.

---

## SPEZIFIKATIONEN

- In freien Längen oder Fixmassen
- Oberfläche: Diamantgefräst, geflammt
- Ansicht: Diamantgefräst, geflammt, Kanten gefast
- Radien, Eckstücke etc. auf Anfrage



ARTIKEL	HINWEIS	BREITE
8051		15 x 35 cm
8052		17 x 35 cm

# Treppenverkleidung geflammt

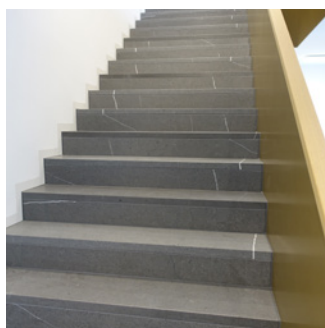


## Treppen der Extraklasse:

Unsere diamantgefrästen Produkte vereinen die dezente, natürliche Eleganz des Gubersteins mit höchster Verarbeitungspräzision. Neben den bekannten rechteckigen Formaten sind dank unserer modernen CNC-gesteuerten Anlagen auch Treppenstritte in jeden denkbaren Radien und Formen realisierbar. Auch zusammenhängende Winklelemente können auf Wunsch realisiert werden. Plattendicken und Abmessungen werden an ihre individuellen Bedürfnisse angepasst. minimale Plattenstärke bei geflammter Oberfläche: 3 cm

## SPEZIFIKATIONEN

- Massanfertigung nach Kundenwunsch
- Oberfläche: geflammt, geschliffen oder poliert
- weitere Oberflächenbearbeitungen auf Anfrage
- Ansicht: nach Absprache
- Rundungen, Wendeltreppen etc. auf Anfrage



## TREPPENTRITTE

## STÄRKE

8352 (geflammt) / 8362 (geschliffen o. poliert)	3 cm stark
8353 (geflammt) / 8363 (geschliffen o. poliert)	4 cm stark
8354 (geflammt) / 8364 (geschliffen o. poliert)	3 cm stark

## TREPPENSTIRNEN

## STÄRKE

8411 (geschliffen o. poliert)	2 cm stark
8402 (geflammt) / 8412 (geschliffen o. poliert)	3 cm stark

**GUBER  
NATUR  
STEINE**

GESPALTENE STEINE

# Treppenstufen

# Blocktritte gespalten



In traditioneller Handarbeit hergestellte Blockstufen mit besonders rustikal schöner gespitzter Oberfläche. Das Nachspitzen der Spaltflächen erfolgt, um die hohe Oberflächengenauigkeit von +/- 1 cm zu erreichen, welche insbesondere bei Treppenstufen von höchster Wichtigkeit ist. Die hellen Spitzmarken zeugen vom unübertroffenen handwerklichen Geschick unserer Mitarbeiter. Im bewitterten Bereich verblassen die anfangs recht hellen Farbkontraste der Spitzmarken nach einiger Zeit und die Tritte erhalten die zeitlos elegante Optik dieses seit über hundert Jahren verwendeten Produktes. Auf speziellen Wunsch sind auch ungespitzte Rohlinge erhältlich, welche jedoch aufgrund der höheren Spalttoleranzen ausschliesslich im Privatbereich verwendet werden sollten.

---

## SPEZIFIKATIONEN

- In freien Längen oder Fixmassen
- Gespalten, grob gespitzt
- Oberflächentoleranz +/- 1 cm
- Höhe: 15 cm
- Tiefe: 35 cm
- Andere Masse auf Kundenwunsch



---

## ARTIKEL

7651

---