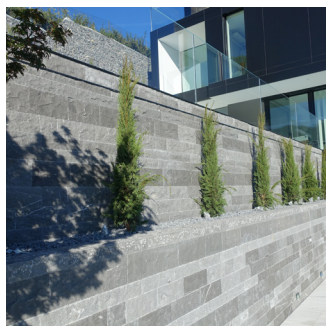
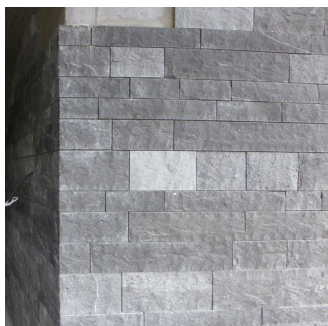




Unsere Verkleidungsplatten zeichnen sich durch ihre moderne Eleganz aus. Die gefrästen Stoss- und Lagerfugen erlauben ein praktisch nahtloses Versetzen. Die diamantgefräste Rückseite wird dafür vollflächig mit einem geeigneten Naturstein-Klebe-
mörtel bestrichen und direkt auf eine bestehende Mauer geklebt. Verkleidungsplatten eignen sich besonders bei eher engen Platz-
verhältnissen oder auch im Innenbereich. Zur sauberen Eckaus-
bildung produzieren wir gerne L-förmige Eckelemente im Winkel
ihrer Wahl.

SPEZIFIKATIONEN

- Ansichtsfläche gespalten/bossiert
- Bossen bis 2 cm
- Tiefe 3 - 4 cm
- Länge = 10–60 cm (max. 60 cm)
- Rückseite, Lager- und Stossfugen diamantgefräst
- Spaltlöcher nicht sichtbar
- Eckelemente in beliebigem Winkel auf Anfrage



ARTIKEL	HINWEIS	HÖHE
7490	Schichthöhe einheitlich	20 cm
7491	Schichthöhe einheitlich	15 cm
7492	Schichthöhe einheitlich	10 cm
7493	Schichthöhe einheitlich	4 – 5 cm
7494	Schichthöhe einheitlich	6 – 9 cm